

## ПОДРШКА УЧЕНИЦИМА

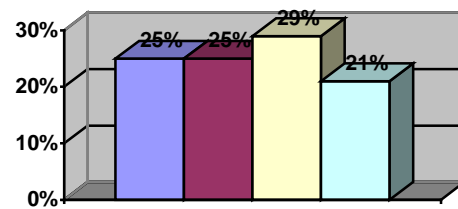
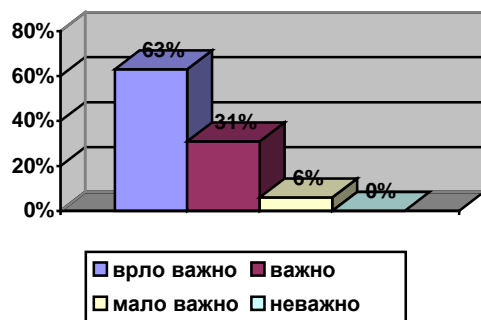
У подручју вредновања: **Професионална оријентација** - испитани су родитељи и дошли смо до следећих резултата

	Важно	Тачно																				
<p>На тврдњу / исказ</p> <p><b>1. Школа ми пружа помоћ у усмеравању професионалног развоја мог детета,</b> 70,91% је оценило врло важно (4), 29,09% је оценило важно (3), 0,00% је оценило мало важно (2), 0,00% је оценило неважно (1).</p> <p>У категорији тачно / присутно у потпуности (4) оценило је 32,00%, у већој мери тачно/присутно (3) 24,00%, у мањој мери тачно / присутно (2) 20,00%, а нетачно / није присутно (1) 24,00%.</p>	<table border="1"> <thead> <tr> <th>Категорија</th> <th>Процент</th> </tr> </thead> <tbody> <tr> <td>врло важно</td> <td>71%</td> </tr> <tr> <td>важно</td> <td>29%</td> </tr> <tr> <td>мало важно</td> <td>0%</td> </tr> <tr> <td>неважно</td> <td>0%</td> </tr> </tbody> </table>	Категорија	Процент	врло важно	71%	важно	29%	мало важно	0%	неважно	0%	<table border="1"> <thead> <tr> <th>Категорија</th> <th>Процент</th> </tr> </thead> <tbody> <tr> <td>тачно</td> <td>32%</td> </tr> <tr> <td>у већој мери присутно</td> <td>24%</td> </tr> <tr> <td>у мањој мери присутно</td> <td>20%</td> </tr> <tr> <td>нетачно</td> <td>24%</td> </tr> </tbody> </table>	Категорија	Процент	тачно	32%	у већој мери присутно	24%	у мањој мери присутно	20%	нетачно	24%
Категорија	Процент																					
врло важно	71%																					
важно	29%																					
мало важно	0%																					
неважно	0%																					
Категорија	Процент																					
тачно	32%																					
у већој мери присутно	24%																					
у мањој мери присутно	20%																					
нетачно	24%																					
<p>На тврдњу / исказ</p> <p><b>2. Школа ми омогућава личне контакте са наставницима и стручњацима за професионалну оријентацију,</b> 58,82% је оценило врло важно (4), 37,25% је оценило важно (3), 3,92% је оценило мало важно (2), 0% је оценило неважно (1).</p> <p>У категорији тачно / присутно у потпуности (4) оценило је 35,42%, у већој мери тачно/присутно (3) 28,57%, у мањој мери тачно / присутно (2) 18,36%, а нетачно / није присутно (1) 17,65%.</p>	<table border="1"> <thead> <tr> <th>Категорија</th> <th>Процент</th> </tr> </thead> <tbody> <tr> <td>врло важно</td> <td>59%</td> </tr> <tr> <td>важно</td> <td>37%</td> </tr> <tr> <td>мало важно</td> <td>4%</td> </tr> <tr> <td>неважно</td> <td>0%</td> </tr> </tbody> </table>	Категорија	Процент	врло важно	59%	важно	37%	мало важно	4%	неважно	0%	<table border="1"> <thead> <tr> <th>Категорија</th> <th>Процент</th> </tr> </thead> <tbody> <tr> <td>тачно</td> <td>35%</td> </tr> <tr> <td>у већој мери тачно</td> <td>29%</td> </tr> <tr> <td>у мањој мери тачно</td> <td>18%</td> </tr> <tr> <td>нетачно</td> <td>18%</td> </tr> </tbody> </table>	Категорија	Процент	тачно	35%	у већој мери тачно	29%	у мањој мери тачно	18%	нетачно	18%
Категорија	Процент																					
врло важно	59%																					
важно	37%																					
мало важно	4%																					
неважно	0%																					
Категорија	Процент																					
тачно	35%																					
у већој мери тачно	29%																					
у мањој мери тачно	18%																					
нетачно	18%																					

На тврдњу / исказ

**3. У школи се могу добити јасне и актуелне информације о наставку школовања и избору занимања,** 62,75% је оценило врло важно (4), 31,37% је оценило важно (3), 5,88% је оценило мало важно (2), 0,00% је оценило неважно (1).

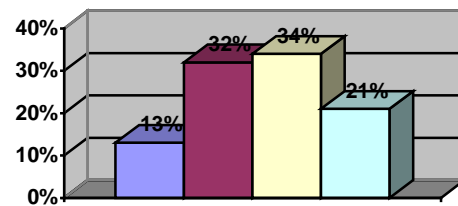
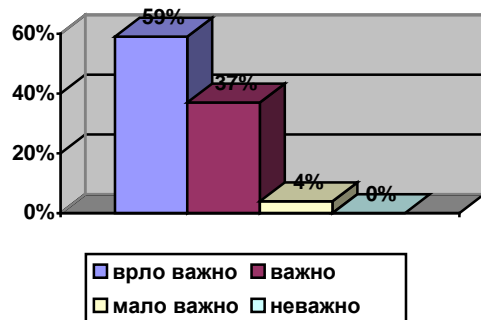
У категорији тачно / присутно у потпуности (4) оценило је 25,00%, у већој мери тачно/присутно (3) 25,00%, у мањој мери тачно / присутно (2) 29,16%, а нетачно / није присутно (1) 20,83%.



На тврдњу / исказ

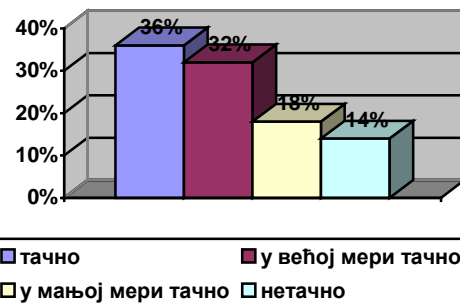
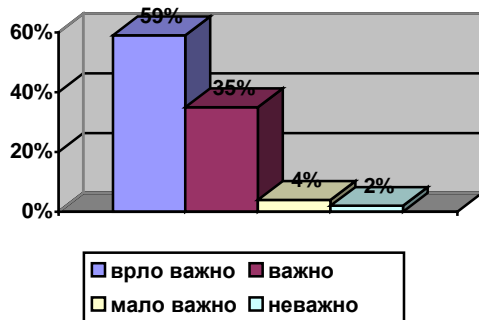
**4. У школи су доступни информативни материјали у штампаном и електронском облику о наставку школовања и избору занимања,** 58,82% је оценило врло важно (4), 37,25% је оценило важно (3), 3,92% је оценило мало важно (2), 0,00% је оценило неважно (1).

У категорији тачно / присутно у потпуности (4) оценило је 12,77%, у већој мери тачно/присутно (3) 31,91%, у мањој мери тачно / присутно (2) 34,04%, а нетачно / није присутно (1) 21,27%.



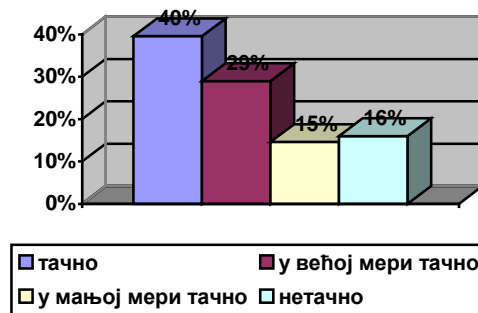
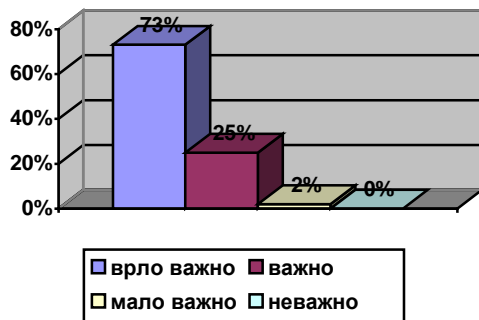
На тврдњу / исказ

**5. Школа пружа могућност учествовања у разним акцијама као што су дани „отворених врата“ у образовним установама, информативни сатанци и сусрети с представницима из разних области, 58,82% је оценило врло важно (4), 35,29% је оценило важно (3), 3,92% је оценило мало важно (2), 1,92% је оценило неважно (1). У категорији тачно / присутно у потпуности (4) оценило је 36,00%, у већој мери тачно/присутно (3) 32,00%, у мањој мери тачно / присутно (2) 18,00%, а нетачно / није присутно (1) 14,00%.**



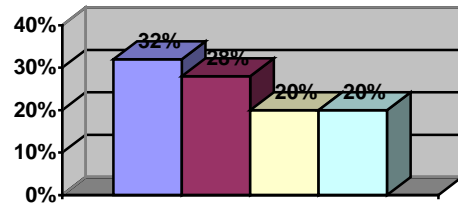
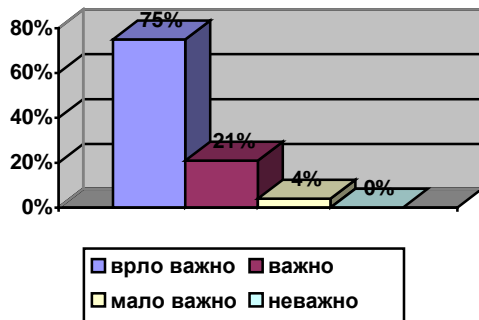
На тврдњу / исказ

**6. Саветодавне активности школе у области професионалне оријентације су корисне за професионални развој мог детета, 73,07% је оценило врло важно (4), 25,00% је оценило важно (3), 1,92% је оценило мало важно (2), 0,00% је оценило неважно (1). У категорији тачно / присутно у потпуности (4) оценило је 39,58%, у већој мери тачно/присутно (3) 29,17%, у мањој мери тачно / присутно (2) 14,58%, а нетачно / није присутно (1) 15,67%.**



На тврдњу / исказ

**7. Школа врши добру припрему ученика за доношење одлука које се тичу наставка школовања или избор занимања**, 75,00% је оценило врло важно (4), 21,11% је оценило важно (3), 3,85% је оценило мало важно (2), 0,00% је оценило неважно (1).  
У категорији тачно / присутно у потпуности (4) оценило је 32,00%, у већој мери тачно/присутно 28,00% (3), у мањој мери тачно / присутно (2) 20,00%, а нетачно / није присутно (1) 20,00%.



На тврдњу / исказ

**8. Као родитељ задовољан сам расположивим информацијама у вези професионалне оријентације**, 68,08% је оценило врло важно (4), 23,40% је оценило важно (3), 6,38% је оценило мало важно (2), 3,13% је оценило неважно (1).  
У категорији тачно / присутно у потпуности (4) оценило је 24,49%, у већој мери тачно/присутно (3) 28,57%, у мањој мери тачно / присутно (2) 28,57%, а нетачно / није присутно (1) 18,37%.

