

ПОДРШКА УЧЕНИЦИМА

У подручју вредновања: **Брига о ученицима** - испитани су ученици и дошли смо до следећих резултата

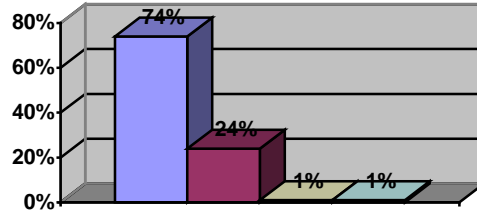
	Важно	Тачно																				
<p>На тврдњу / исказ</p> <p>1. У школи се осећам сигурним и безбедним, 84,36% је оценило врло важно (4), 10,74% је оценило важно (3), 2,48% је оценило мало важно (2), 2,48% је оценило неважно (1). У категорији тачно / присутно у потпуности (4) оценило је 33,06%, у већој мери тачно/присутно (3) 40,50%, у мањој мери тачно / присутно (2) 19,81% а нетачно / није присутно (1) 6,61%.</p>	<table border="1"> <caption>Важно - Statement 1</caption> <thead> <tr> <th>Категорија</th> <th>Процент</th> </tr> </thead> <tbody> <tr> <td>врло важно</td> <td>85%</td> </tr> <tr> <td>важно</td> <td>11%</td> </tr> <tr> <td>мало важно</td> <td>2%</td> </tr> <tr> <td>неважно</td> <td>2%</td> </tr> </tbody> </table>	Категорија	Процент	врло важно	85%	важно	11%	мало важно	2%	неважно	2%	<table border="1"> <caption>Тачно - Statement 1</caption> <thead> <tr> <th>Категорија</th> <th>Процент</th> </tr> </thead> <tbody> <tr> <td>тачно</td> <td>33%</td> </tr> <tr> <td>у већој мери тачно</td> <td>41%</td> </tr> <tr> <td>у мањој мери тачно</td> <td>20%</td> </tr> <tr> <td>нетачно</td> <td>7%</td> </tr> </tbody> </table>	Категорија	Процент	тачно	33%	у већој мери тачно	41%	у мањој мери тачно	20%	нетачно	7%
Категорија	Процент																					
врло важно	85%																					
важно	11%																					
мало важно	2%																					
неважно	2%																					
Категорија	Процент																					
тачно	33%																					
у већој мери тачно	41%																					
у мањој мери тачно	20%																					
нетачно	7%																					
<p>На тврдњу / исказ</p> <p>2. Школа брзо и ефикасно реагује на све искрсле догађаје/ситуације које угрожавају нашу сигурност и безбедност, 83,47% је оценило врло важно (4), 14,05% је оценило важно (3), 1,65% је оценило мало важно (2) 0,83% је оценило неважно (1). У категорији тачно / присутно у потпуности (4) оценило је 28,92%, у већој мери тачно/присутно (3) 38,84%, у мањој мери тачно / присутно (2) 28,29%, а нетачно / није присутно (1) 3,30%.</p>	<table border="1"> <caption>Важно - Statement 2</caption> <thead> <tr> <th>Категорија</th> <th>Процент</th> </tr> </thead> <tbody> <tr> <td>врло важно</td> <td>83%</td> </tr> <tr> <td>важно</td> <td>14%</td> </tr> <tr> <td>мало важно</td> <td>2%</td> </tr> <tr> <td>неважно</td> <td>1%</td> </tr> </tbody> </table>	Категорија	Процент	врло важно	83%	важно	14%	мало важно	2%	неважно	1%	<table border="1"> <caption>Тачно - Statement 2</caption> <thead> <tr> <th>Категорија</th> <th>Процент</th> </tr> </thead> <tbody> <tr> <td>тачно</td> <td>29%</td> </tr> <tr> <td>у већој мери тачно</td> <td>39%</td> </tr> <tr> <td>у мањој мери тачно</td> <td>29%</td> </tr> <tr> <td>нетачно</td> <td>3%</td> </tr> </tbody> </table>	Категорија	Процент	тачно	29%	у већој мери тачно	39%	у мањој мери тачно	29%	нетачно	3%
Категорија	Процент																					
врло важно	83%																					
важно	14%																					
мало важно	2%																					
неважно	1%																					
Категорија	Процент																					
тачно	29%																					
у већој мери тачно	39%																					
у мањој мери тачно	29%																					
нетачно	3%																					

На тврдњу / исказ

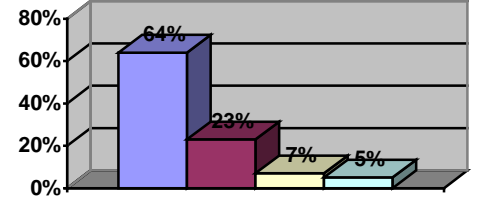
3. Знам коме треба да се обратим ако је моја безбедност у школи угрожена,

74,38% је оценило врло важно (4), 23,97% је оценило важно (3), 0,83% је оценило мало важно (2), 0,83% је оценило неважно (1).

У категорији тачно / присутно у потпуности (4) оценило је 64,46%, у већој мери тачно/присутно (3) 23,14%, у мањој мери тачно / присутно (2) 7,44%, а нетачно / није присутно (1) 4,95%.



■ врло важно ■ важно
■ мало важно ■ неважно



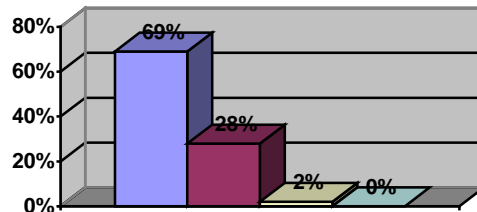
■ тачно ■ у већој мери тачно
■ у мањој мери тачно ■ нетачно

На тврдњу / исказ

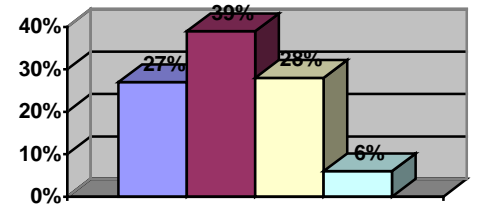
4. Школа реагује на наше и приговоре наших родитеља који се тичу наше безбедности у школи,

69,42% је оценило врло важно (4), 28,10% је оценило важно (3), 2,48% је оценило мало важно (2), 0,00% је оценило неважно (1).

У категорији тачно / присутно у потпуности (4) оценило је 27,27%, у већој мери тачно/присутно (3) 38,83%, у мањој мери тачно / присутно (2) 28,10%, а нетачно / није присутно (1) 5,78%.



■ врло важно ■ важно
■ мало важно ■ неважно



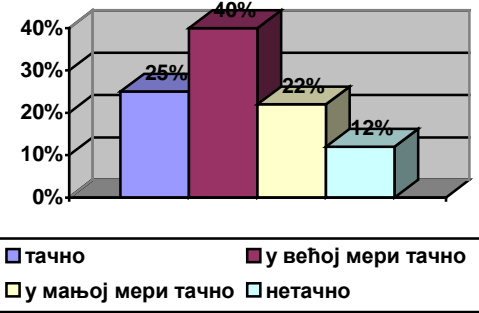
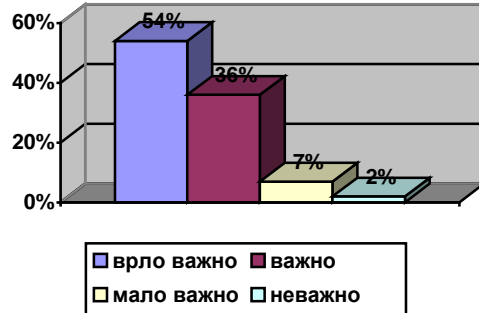
■ тачно ■ у већој мери тачно
■ у мањој мери тачно ■ нетачно

На тврдњу / исказ

5. Школа нас информише о мерама предузетимповодом наших приговора,

53,72% је оценило врло важно (4), 36,36% је оценило важно (3), 7,44% је оценило мало важно (2), 2,48% је оценило неважно (1).

У категорији тачно / присутно у потпуности (4) оценило је 24,79%, у већој мери тачно/присутно (3) 40,49%, у мањој мери тачно / присутно (2) 22,31%, а нетачно / није присутно (1) 12,39%.

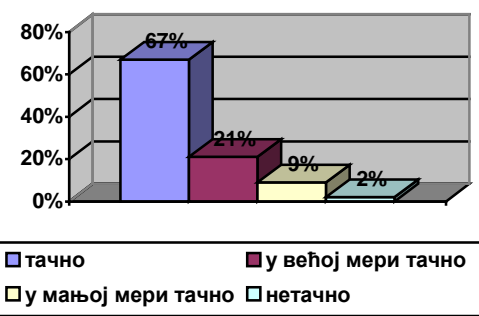
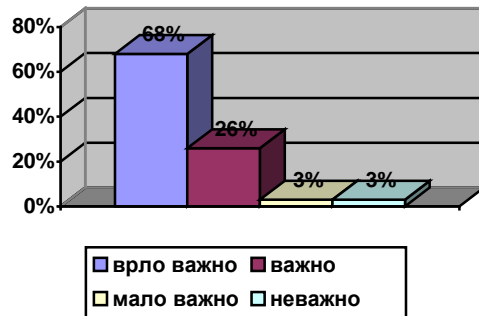


На тврдњу / исказ

6. Знам коме треба да се обратим у случају да имам емоционалне, здравствене или социјалне проблеме/потребе,

67,77% је оценило врло важно (4), 25,67% је оценило важно (3), 3,30% је оценило мало важно (2) 3,30% је оценило неважно (1).

У категорији тачно / присутно у потпуности (4) оценило је 66,94%, у већој мери тачно/присутно (3) 21,49%, у мањој мери тачно / присутно (2) 9,09%, а нетачно / није присутно (1) 2,48%.



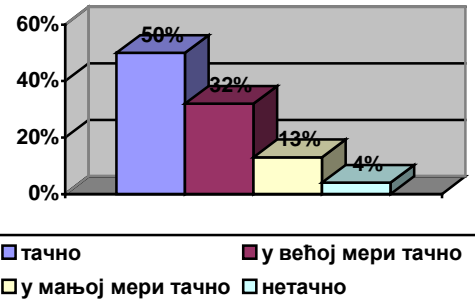
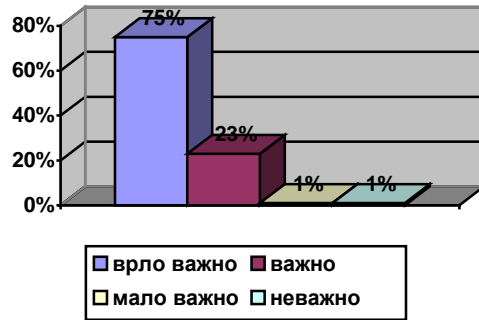
На тврдњу / исказ

7. Када се обратим одређеној особи/служби за помоћ/савет када имам емоционалне, здравствене или социјалне

проблеми/потребе, сигуран сам да ће се моја приватност поштовати и да се информација неће злоупотребити,

75,24% је оценило врло важно (4), 23,14% је оценило важно (3) 0,83% је оценило мало важно (2) 0,83% је оценило неважно (1).

У категорији тачно / присутно у потпуности (4) оценило је 50,41%, у већој мери тачно/присутно (3) 32,23%, у мањој мери тачно / присутно (2) 13,22%, а нетачно / није присутно (1) 4,13%.

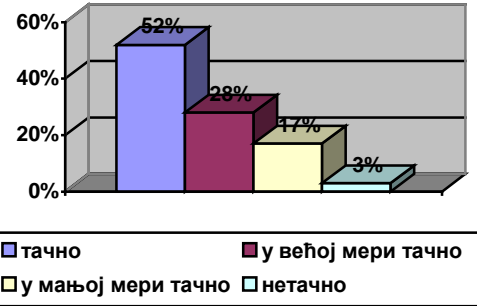
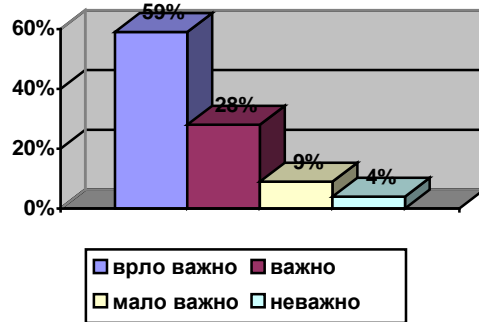


На тврдњу / исказ

8. Наставници, а посебно одељењски старешина су увек спремни да саслушају моје проблеме који немају директне везе са школом,

58,67% је оценило врло важно (4), 28,10% је оценило важно (3), 9,09% је оценило мало важно (2), 4,40% је оценило неважно (1).

У категорији тачно / присутно у потпуности (4) оценило је 52,07%, у већој мери тачно/присутно (3) 28,10%, у мањој мери тачно / присутно (2) 16,52%, а нетачно / није присутно (1) 3,30%.

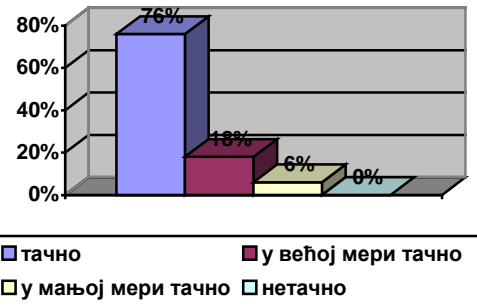
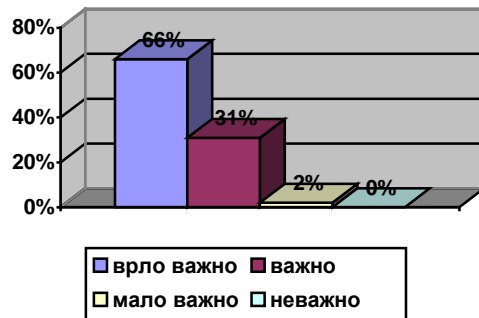


На тврдњу / исказ

9. Наставници, а посебно одељењски старешина су спремни за разговор с мојим родитељима,

66,11% је оценило врло важно (4), 31,40% је оценило важно (3), 2,48% је оценило мало важно (2), 0,00% је оценило неважно (1).

У категорији тачно / присутно у потпуности (4) оценило је 76,03%, у већој мери тачно/присутно (3) 18,18%, у мањој мери тачно / присутно (2) 5,78%, а нетачно / није присутно (1) 0,00%.



На тврдњу / исказ

10. Школа помаже ученицима који су слабог материјалног стања, 76,03% је оценило врло важно (4), 20,66% је оценило важно (3), 1,64% је оценило мало важно (2), 1,64% је оценило неважно (1).
У категорији тачно / присутно у потпуности (4) оценило је 42,97%, у већој мери тачно/присутно (3) 27,27%, у мањој мери тачно / присутно (2) 21,49%, а нетачно / није присутно (1) 8,26%.

