

## ПОДРШКА УЧЕНИЦИМА

У подручју вредновања: **Професионална оријентација** - испитани су ученици и дошли смо до следећих резултата

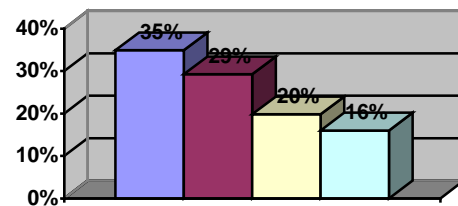
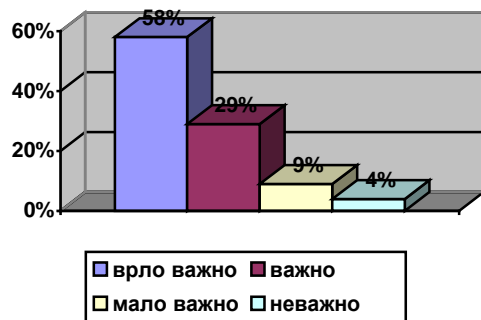
	Важно	Тачно																				
<p>На тврдњу / исказ</p> <p><b>1. У школи нас кроз разговоре информишу о могућностима наставка школовања</b>, 53,77% је оценило врло важно (4), 38,77% је оценило важно (3), 5,49% је оценило мало важно (2), 0,94% је оценило неважно (1).</p> <p>У категорији тачно / присутно у потпуности (4) оценило је 33,02%, у већој мери тачно/присутно (3) 30,18% у мањој мери тачно / присутно (2) 21,69% а нетачно / није присутно (1) 15,04% .</p>	<table border="1"> <thead> <tr> <th>Категорија</th> <th>Процент</th> </tr> </thead> <tbody> <tr> <td>врло важно</td> <td>54%</td> </tr> <tr> <td>важно</td> <td>39%</td> </tr> <tr> <td>мало важно</td> <td>6%</td> </tr> <tr> <td>неважно</td> <td>1%</td> </tr> </tbody> </table>	Категорија	Процент	врло важно	54%	важно	39%	мало важно	6%	неважно	1%	<table border="1"> <thead> <tr> <th>Категорија</th> <th>Процент</th> </tr> </thead> <tbody> <tr> <td>тачно</td> <td>33%</td> </tr> <tr> <td>у већој мери тачно</td> <td>30%</td> </tr> <tr> <td>у мањој мери тачно</td> <td>22%</td> </tr> <tr> <td>нетачно</td> <td>15%</td> </tr> </tbody> </table>	Категорија	Процент	тачно	33%	у већој мери тачно	30%	у мањој мери тачно	22%	нетачно	15%
Категорија	Процент																					
врло важно	54%																					
важно	39%																					
мало важно	6%																					
неважно	1%																					
Категорија	Процент																					
тачно	33%																					
у већој мери тачно	30%																					
у мањој мери тачно	22%																					
нетачно	15%																					
<p>На тврдњу / исказ</p> <p><b>2. У школи су нам на располагању информативни материјали о даљим облицима школовања</b> , 55,66% је оценило врло важно (4), 33,96% је оценило важно (3), 7,55% је оценило мало важно (2), 1,94% је оценило неважно (1).</p> <p>У категорији тачно / присутно у потпуности (4) оценило је 20,75%, у већој мери тачно/присутно (3) 32,13%, у мањој мери тачно / присутно (2) 21,69%, а нетачно / није присутно (1) 25,47%.</p>	<table border="1"> <thead> <tr> <th>Категорија</th> <th>Процент</th> </tr> </thead> <tbody> <tr> <td>врло важно</td> <td>56%</td> </tr> <tr> <td>важно</td> <td>34%</td> </tr> <tr> <td>мало важно</td> <td>8%</td> </tr> <tr> <td>неважно</td> <td>2%</td> </tr> </tbody> </table>	Категорија	Процент	врло важно	56%	важно	34%	мало важно	8%	неважно	2%	<table border="1"> <thead> <tr> <th>Категорија</th> <th>Процент</th> </tr> </thead> <tbody> <tr> <td>тачно</td> <td>21%</td> </tr> <tr> <td>у већој мери присутно</td> <td>32%</td> </tr> <tr> <td>у мањој мери присутно</td> <td>22%</td> </tr> <tr> <td>нетачно</td> <td>25%</td> </tr> </tbody> </table>	Категорија	Процент	тачно	21%	у већој мери присутно	32%	у мањој мери присутно	22%	нетачно	25%
Категорија	Процент																					
врло важно	56%																					
важно	34%																					
мало важно	8%																					
неважно	2%																					
Категорија	Процент																					
тачно	21%																					
у већој мери присутно	32%																					
у мањој мери присутно	22%																					
нетачно	25%																					

На тврдњу / исказ

**3. Наставници нас подстичу да тражимо допунске информације у вези даљег школовања,**

57,55% је оценило врло важно (4), 29,24% је оценило важно (3), 9,43% је оценило мало важно (2), 3,83% је оценило неважно (1).

У категорији тачно / присутно у потпуности (4) оценило је 34,90%, у већој мери тачно/присутно (3) 29,25%, у мањој мери тачно / присутно (2) 19,81%, а нетачно / није присутно (1) 16,04%.

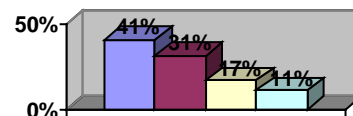
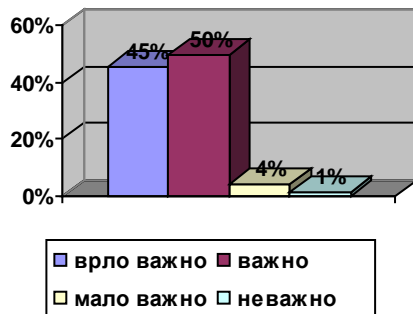


На тврдњу / исказ

**4. У школи моги добити савете у вези избора школе/занимања ,**

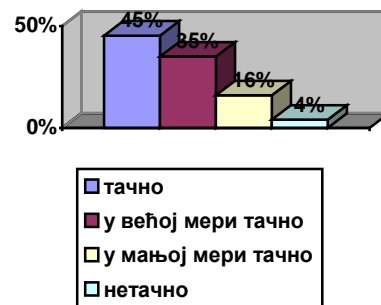
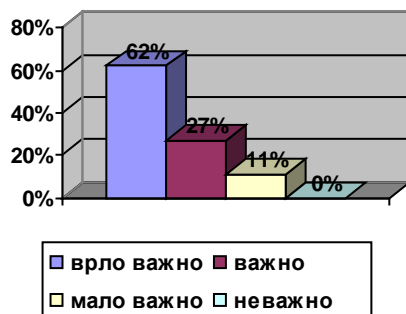
45,28% је оценило врло важно (4), 50,28% је оценило важно (3), 3,77% је оценило мало важно (2), 0,94% је оценило неважно (1).

У категорији тачно / присутно у потпуности (4) оценило је 40,57%, у већој мери тачно/присутно (3) 31,13% , у мањој мери тачно / присутно (2) 16,97%, а нетачно / није присутно (1) 11,33%.



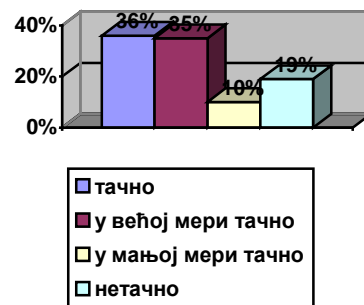
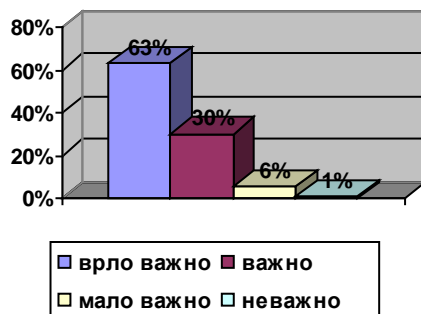
На тврдњу / исказ

**5. Наставници истичу потребу перманентног образовања**, 62,26% је оценило врло важно (4), 27,36% је оценило важно (3), 11,38% је оценило мало важно (2), 0,00% је оценило неважно (1).  
У категорији тачно / присутно у потпуности (4) оценило је 45,28%, у већој мери тачно/присутно (3) 34,96% , у мањој мери тачно / присутно (2) 16,04%, а нетачно / није присутно (1) 3,77%.



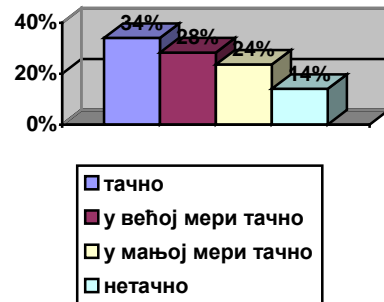
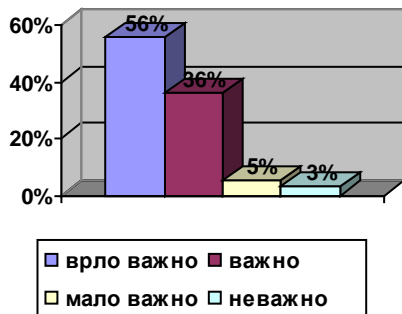
На тврдњу / исказ

**6. наставници ми помажу да проценим сопствене способности, знања и умећа за наставак школовања**, 63,21% је оценило врло важно (4), 30,19% је оценило важно (3), 5,66% је оценило мало важно (2), 0,94% је оценило неважно (1).  
У категорији тачно / присутно у потпуности (4) оценило је 35,85%, у већој мери тачно/присутно (3) 34,90%, у мањој мери тачно / присутно (2) 10,26%, а нетачно / није присутно (1) 18,87%.



На тврдњу / исказ

**7. Информације у вези са професионалном оријентацијом које добијамо у школи су прецизне, јасне и актуелне,** 55,66% је оценило врло важно (4), 36,29% је оценило важно (3), 4,71% је оценило мало важно (2), 2,83% је оценило неважно (1).  
У категорији тачно / присутно у потпуности (4) оценило је 34,19%, у већој мери тачно/присутно (3) 28,30%, у мањој мери тачно / присутно (2) 23,58%, а нетачно / није присутно (1) 14,15%.



На тврдњу / исказ

**8. Задовољан сам квалитетом расположивих информација и световањеима,** 61,32% је оценило врло важно (4), 34,73% је оценило важно (3), 3,77% је оценило мало важно (2), 0,00% је оценило неважно (1).  
У категорији тачно / присутно у потпуности (4) оценило је 29,24%, у већој мери тачно/присутно (3) 29,24%, у мањој мери тачно / присутно (2) 19,81%, а нетачно / није присутно (1) 21,98%.

